

# PLOT

MAGAZIN | SZENE | TERMINE | JOBS | SHOP | ABOUT | NEWSLETTER | 

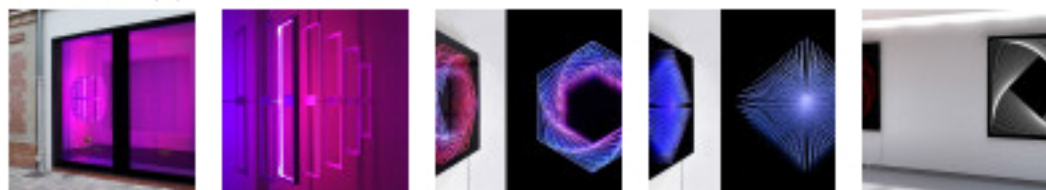

 **GO**

## MARKENWELTEN BARDULA STUDIO – KKDC SHOWROOM

POSTED 8. DEZEMBER 2015



### ▲ FOTOS (5)



### ▲ TEXT

Infolge einer Einladung der australisch-internationalen LED-Hersteller KKDC im Rahmen der Pariser Messe Maison & Objet 2015 präsentieren die Pariser Künstler von Bardula Studio eine Schau ihrer neusten Werke mit LED-Technik. Bis zum 3. Dezember 2015 können die zumeist in intensiven Farben gehaltenen Licht-Kunstwerke in den an den KKDC Showroom Paris angrenzenden Ausstellungsräumen besichtigt werden.

Die auch von außen einsehbaren Räumlichkeiten bieten Künstlern und Gestaltern die Möglichkeit, ihre Arbeiten zu zeigen, sofern diese in Zusammenhang mit Licht stehen. Zentrale Anforderung für die präsentierten Werke und ihre Schöpfer ist zudem, dass mit den LED-Produkten des etablierten Herstellers KKDC gearbeitet wird. Bardula Studio haben auf dieser Grundlage eine Ausstellung entworfen, deren Exponate sich in den Bereichen Skulptur, Design, Architektur und Schmuck bewegen. Die Objekte wurden dabei mit einem für das Studio typischen Fokus auf geometrische Formen gestaltet und präsentieren Licht als abstrakte Kunst. Durch die Position der Betrachter wandelt sich stets die persönlich wahrgenommene Intensität der in den Konstruktionen verwendeten Leuchten, was zudem durch verschiedene Farbgebungen unterstrichen wird. Dadurch entsteht auf der gesamten Fläche sowie innerhalb der einzelnen Objekte eine Interaktion sowohl von Licht und Stofflichkeit, als auch von Reflexion und Intensität. Des Weiteren werden mathematische Formsprache und optische Illusionen in den Werken thematisiert. Ein dreidimensionaler Eindruck von Tiefe entsteht und bildet damit einen zentralen Aspekt der gesamten Schau. Das, auf konstruktivistische Abstraktion fokussierte, Künstlerduo aus Silberschmied und Szenograf verhandelt in der Ausstellung somit räumliche Eindrücke mit geometrischer Licht- und Materialgestaltung.

### FACTS

Projekt:	Bardula Studio Light Exhibition, Paris (FR)
Gestaltung:	Bardula Studio, Paris (FR) > <a href="http://www.bardula.com">www.bardula.com</a>
Standort:	KKDC/OBUMEX-Showroom, 20-22, passage Dauphine, Paris (FR) > <a href="http://www.obumex.be">www.obumex.be</a> > <a href="http://www.kkdc.fr">www.kkdc.fr</a>
Zeitraumen:	07.09.2015-03.12.2015
Auftraggeber:	KKDC France, Paris (FR) <a href="http://www.kkdc.fr">www.kkdc.fr</a>
Fotos:	Bardula Studio, Paris (FR) > <a href="http://www.bardula.com">www.bardula.com</a>

**Go to: PLOT Magazin**